

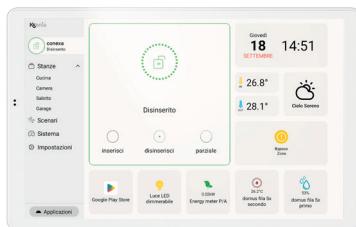


Descrizione

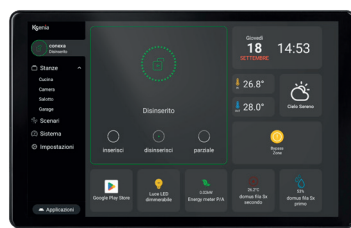
La tastiera conexa mediante l'applicazione proprietaria dedicata App conexa, unisce tecnologia evoluta e semplicità d'utilizzo, offrendo un accesso diretto e immediato a tutte le funzioni offerte dalla centrale lares 4.0.

La tastiera conexa unisce un design moderno e compatto con prestazioni avanzate, rappresentando la soluzione ideale sia per applicazioni residenziali sia professionali; comunica con la piattaforma IoT lares 4.0 tramite la rete locale, utilizzando la connessione LAN cablata attraverso l'interfaccia Ethernet (con uno switch di rete), o in alternativa via Wi-Fi mediante un router wireless.

Con uno spessore contenuto e uno schermo HD da 10,1", si integra perfettamente in qualsiasi ambiente grazie al montaggio a parete (scatola DIN 503 o scatola tonda 60 mm), sia in orientamento verticale sia orizzontale. Il retro magnetico della tastiera consente un'installazione rapida su scatole da incasso europee standard.



KSI2100045.301 - bianca



KSI2100045.302 - nera

La tastiera può essere alimentata PoE (48V) oppure mediante alimentatore (12-16V) o cavo USB Type-C.

L'acquisizione della tastiera in centrale è veloce, non richiede alcuna configurazione sul router; può inoltre essere supervisionata dalla centrale come una normale tastiera su BUS.

Grazie al sistema operativo Android™ e al Google Play Store preinstallato, è inoltre possibile installare app di terze parti, trasformando conexa in un vero e proprio terminale multifunzione. Questo consente all'utente di controllare qualsiasi dispositivo presente in casa – basato su sistema operativo Android – come videocitofoni, telecamere, impianti di climatizzazione e altri dispositivi smart, diventando così un vero e proprio centro di controllo.



App conexa



Android™ SO 14

Caratteristiche tecniche

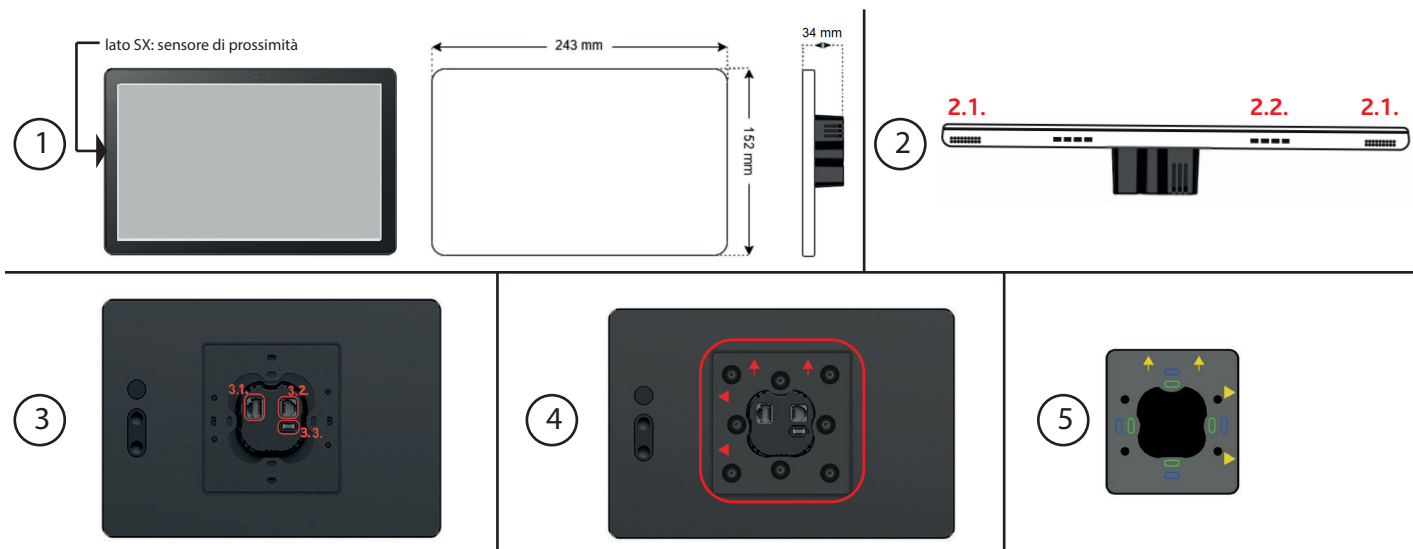
Schermo Touch Capacitivo	10.1"
Risoluzione	HD 1280 x 800
CPU	MT8768 4 x Arm Cortex-A53, 2.0 GHz +4 x Arm Cortex-A53, 1.5 GHz
Android™SO	14
Google Mobile Services	Certificato
RAM	4 Gb
ROM	64 Gb
Wi-Fi	WiFi: 802.11 ac/a/b/g/n 2.4GHz/5G
Porta Ethernet	10/100 Mbit/s
Orientamento display	Supporta montaggio sia orizzontale (landscape) sia verticale (portrait); l'interfaccia utente si adatta automaticamente.
Alimentazione	- Connettore RJ45 PoE 48 V - 53 V oppure - Connettore RJ12 12 V - 16 V oppure - USB Type C
Assorbimento	800 mA max @ 14 V (max 12 W)
Altoparlante	doppi altoparlanti
Microfono	Sì
Montaggio a parete	La staffa metallica dispone di fori per installazione su scatola DIN 503 oppure su scatola rotonda da 60mm; adattabile all'orientamento landscape o portrait. Il retro magnetico della tastiera agevola l'incasso a parete in maniera perfetta.
Grado di protezione	IP 30
Temperatura funzion.	-10°C / +55° C
Colore	bianco, nero
Dimensioni (L x H x P)	243 x 152 x 34 mm (spessore dopo installazione: 10 mm)
Peso	548 g

Perché conexa

- perché con uno spessore ridotto e uno schermo HD da 10,1", la tastiera può essere montata facilmente a parete, compatibile con scatole da incasso europee standard. Il sistema di aggancio magnetico sul retro della tastiera agevola l'incasso a parete, consentendo un montaggio veloce sia in orientamento verticale (portrait) sia orizzontale (landscape);
- perché comunica con la centrale lares 4.0 tramite rete LAN cablata o, in alternativa, via Wi-Fi, per una più ampia flessibilità di connessione ed adattandosi alle diverse esigenze di installazione;
- perché grazie al sistema operativo Android™ 14 e al Play Store preinstallato, consente l'installazione di app di terze parti funzionali alla sicurezza; questa caratteristica la rende ideale per centralizzare la gestione di dispositivi compatibili con SO Android già presenti nella residenza come videocitofoni, telecamere, impianti di climatizzazione, ecc.
- lo schermo si illumina automaticamente avvicinando la mano, senza bisogno di toccarlo. L'estetica è personalizzabile: disponibile in bianco o nero e con la possibilità di scegliere il tema chiaro o scuro.



Descrizione del prodotto



Legenda

1	Dimensioni (L x H x P)	243 x 152 x 34 mm (spessore dopo installazione: 10 mm)
2	Vista lato inferiore:	2.1. Altoparlante (n.2) - 2.2. Microfono
3	Vista retro - Connettori:	3.1. Interfaccia Ethernet PoE 3.2. Interfaccia RJ12 3.3. Interfaccia USB Type-C
4	Vista retro - Aggancio magnetico:	Il retro magnetico della tastiera agevola il fissaggio sulla staffa metallica; le frecce sul retro della tastiera indicano l'orientamento corretto per eseguire l'installazione portrait (verticale) oppure landscape (orizzontale).
5	Staffa metallica:	Supporto per il fissaggio a parete della tastiera, le frecce indicano l'orientamento corretto per eseguire l'installazione verticale oppure orizzontale, su scatole da incasso europee standard.

Configurazione massima supportata

Modelli della lares 4.0	wls 96	16	40	40 wls	140 wls	644 wls
Numero massimo di interfacce utente IP	1	2	4	4	8	14

Come ordinare

KSI2100045.301 - bianca
KSI2100054.302 - nera

Conformità

Europa CE, RoHS



Specifiche tecniche, aspetto, funzionalità ed altre caratteristiche del prodotto, possono cambiare senza preavviso.