

ITCM5028FW

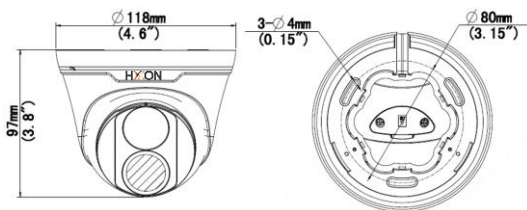
Eyeball IP, IR, **5MP** ottica fissa



CARATTERISTICHE PRINCIPALI

Alta qualità di immagine **5MP**, sensore CMOS 1/2,7"
 Compressione **Ultra H.265**, H.265, H.264, MJPEG
 Immagini luminose grazie alla **EVERLIGHT**
WDR 120dB
Corridore Mode 9:16
 Illuminatori **Smart IR portata 50mt**
 Supporta **SD Card 256G**

Dimensioni



Accessori

- BOX7:** junction box per bullet serie ITC in alluminio
- STPJB2:** Staffa da parete completa di junction box
- STPJ2:** Staffa da parete
- STP5:** adattatore da palo

Dati tecnici

| | |
|----------------------------|---|
| Tipo Telecamera | IP camera Eyeball |
| Sensore DSP | 1/2.7" CMOS progressive scan EVERLIGHT |
| Risoluzione | 5MP 2616(H)x1964 (V) |
| Compressione | Ultra H.265/H265/H.264/MJPEG |
| Streaming | Main Stream: 5MP (2880*1620), Max 30fps; 4MP (2560*1440), Max 30fps; 3MP (2304*1296), Max 30fps; 1080P (1920*1080), Max 30fps; Sub Stream: 720P (1280*720), Max 30fps; D1 (720*576), Max 30fps; 640*360,Max 30fps; Third Stream: D1 (720*576), Max 30fps; 640*360,Max 30fps; 2CIF(704*288), Max 30fps; CIF(352*288), Max 30fps; 2CIF(704*288), Max 30fps; CIF(352*288), Max 30fps; |
| Sensibilità | Colori: 0,003 Lux (F1.6, AGC ON), 0 Lux IR ON |
| Obiettivo | Ottica fissa 2,8mm MegaPixel lens |
| Shutter | Auto/Manual, Auto/Manual, 1 ~ 1/10000 |
| DNR | 2D/3D DNR |
| S/N | >56 dB |
| Defog | Digital Defog |
| WDR | 120 dB |
| IR led | Portata 30mt , 850nm, smart IR |
| Day & Night | ICR (Filtro Meccanico) a commutazione automatica |
| Video Bit Rate | 128 Kbps ~ 16 Mbps |
| ROI | 8 aree |
| Privacy Mask | 4 aree |
| Analitica | Attraversamento linea, motion detection 4 aree, ingresso in area, uscita dall'area, tampering, audio detection |
| Mic. Incorporato | Si |
| Immagine | White Balance(auto/outdoor/fine tunes/sodium lamp/locked/Auto2), Flip (Normal/Horizontal/180°/90° senso orario/90° senso antiorario, HLC, BLC 1IN/1OUT, Compressione G.711, sampling rate 8KHZ |
| Audio | Micro SD max 256GB |
| SD card | supportata |
| Funzione ANR | IPV4, IGMP, ICMP, ARP, TCP, UDP, DHCP, RTP, RTSP, RTCP, DNS, DDNS, NTP, FTP, UPnP, HTTP, HTTPS, SMTP, SSL, SNMP |
| Protocolli | ONVIF Profile S, Profile G, Profile T, API |
| Integrazioni | Hykon mobile, Hykon Surveillance |
| Client | Chrome, Firefox,Edge,Safari |
| Web Browser | Nessun ingresso o uscita di allarme a bordo |
| Allarmi | 1 porta RJ45 10/100M Base-TX Ethernet |
| Network | 12Vdc +/- 25%, PoE (IEE 802,3af) – consumo 5W max |
| Alimentazione | Bianco |
| Colore | Φ118 x 97mm - 0,30Kg |
| Dimensioni e peso | Metallico |
| Materiale | -30°C ~ +60°C |
| Temp. di funzionam. | No |
| Antivandalo | IP67 |
| Grado si protezione | |

CARATTERISTICHE OTTICHE

| D.O.R.I. Distance * | Lens (mm) | Detect (m) | Observe (m) | Recognize (m) | Identify (m) |
|---------------------|-----------|------------|-------------|---------------|--------------|
| | 2,8 | 63 | 25 | 12 | 6 |

| | |
|-----------------------------------|--------|
| Angolo di visualiz. (orizzontale) | 112,7° |
| Angolo di visualiz. (verticale) | 60,1° |
| Angolo di visualiz. (diagonale) | 149,5° |

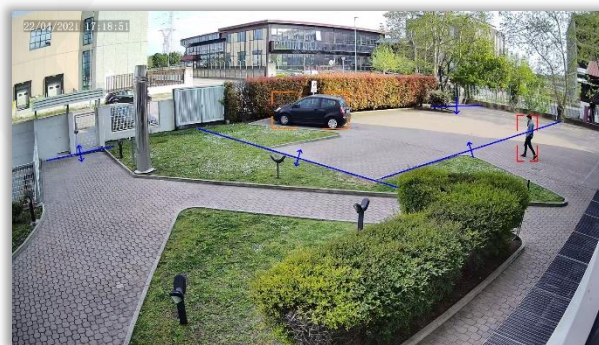
* **D.O.R.I. standard** (sancito dalla IEC EN62676-4: 2015 International Standard) definisce i differenti livelli di dettaglio per **Detection** (25PPM), **Observation** (62PPM), **Recognition** (125PPM), e **Identification** (250PPM) per le telecamere nel campo del visibile.

PPM: pixel per metro

ON BOARD CAMERA intelligent algorithms

| Attraversamento linea | |
|----------------------------|---|
| Linee | Max 4 liberamente editabili |
| Verso di attraversamento | Selezionabile per ogni linea |
| Sensibilità di rilevazione | Selezionabile 0 ~ 100% |
| Classificazione oggetti | Veicoli a motore, veicoli non a motore, persone |
| Dimensione oggetti | Configurabile dimensione massima e minima oggetto |
| Notifiche eventi | Push tramite Hykon Mobile, email, Onvif |
| Uscite d'allarme | Attivazione uscita relè NVR |
| Programmatore | Sì, settimanale |

Esempio applicativo



| Ingresso in area | |
|----------------------------|--|
| Aree | 4 singolarmente editabili e programmabili |
| Sensibilità di rilevazione | Selezionabile 0 ~ 100% |
| Classificazione oggetti | Veicoli a motore, veicoli non a motore, persone |
| Dimensione oggetti | Configurabile dimensione massima e minima oggetto per singola area |
| Notifiche eventi | Push tramite Hykon Mobile, email, Onvif |
| Uscite | Attivazione uscita relè NVR |
| Programmatore | Sì, settimanale |

Esempio applicativo



| Uscita dall'area | |
|----------------------------|--|
| Aree | 4 singolarmente editabili e programmabili |
| Sensibilità di rilevazione | Selezionabile 0 ~ 100% |
| Classificazione oggetti | Veicoli a motore, veicoli non a motore, persone |
| Dimensione oggetti | Configurabile dimensione massima e minima oggetto per singola area |
| Notifiche eventi | Push tramite Hykon Mobile, email, Onvif |
| Uscite | Attivazione uscita relè NVR |
| Programmatore | Si, settimanale |

Esempio applicativo



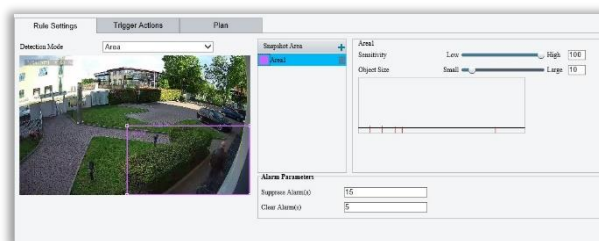
| Intrusione | |
|-------------------------|--|
| Aree | 4 singolarmente editabili e programmabili |
| Sensibilità | Selezionabile 0 ~ 100% |
| Time Threshold | Selezionabile il tempo di permanenza in area (sec) |
| Classificazione oggetti | Veicoli a motore, veicoli non a motore, persone |
| Dimensione oggetti | Configurabile dimensione massima e minima oggetto |
| Notifiche eventi | Push tramite Hykon Mobile, email, Onvif |
| Uscite | Attivazione uscita relè NVR |
| Programmatore | Si, settimanale |

Esempio applicativo

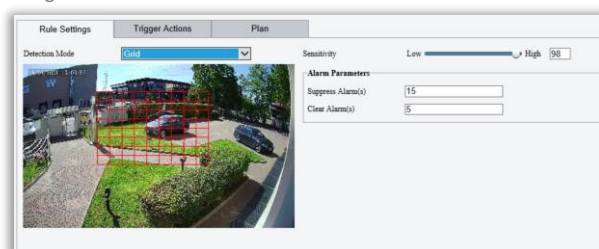


| Motion Detection | |
|------------------------|--|
| Aree | 4 singolarmente editabili e programmabili |
| Griglia di rilevazione | Si, zone sensibili selezionabili |
| Sensibilità | Selezionabile 0 ~ 100% |
| Dimensione oggetto | Selezionabile da 0 a 100 solo in modalità area con tool di riscontro con istogrammi in tempo reale |
| Notifiche eventi | Push tramite Hykon Mobile, email, Onvif |
| Uscite | Attivazione uscita relè NVR |
| Programmatore | Si, settimanale |

Area

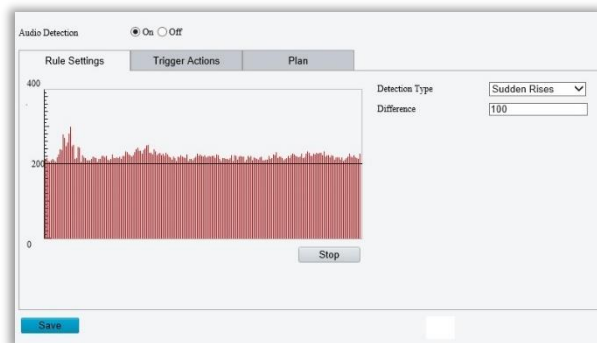


Griglia



| Audio Detection | |
|----------------------|---|
| Soglia di intervento | Selezionabile in base al rumore di fondo tramite grafico di riscontro |
| Notifiche eventi | Push tramite Hykon Mobile, email, Onvif |
| Uscite | Attivazione uscita relè NVR |
| Programmatore | Si, settimanale |

Grafico audio



| Tampering | |
|------------------|---|
| Sensibilità | Selezionabile da 0 ~ 100% |
| Tempi | Tempo di permanenza manomissione dopo il quale generare allarme |
| Notifiche eventi | Push tramite Hykon Mobile, email, Onvif |
| Uscite | Attivazione uscita relè NVR |
| Programmatore | Si, settimanale |

Settaggi

The screenshot shows the 'Tampering Alarm' configuration window. At the top, there are radio buttons for 'On' (selected) and 'Off'. Below this are three tabs: 'Rule Settings', 'Trigger Actions', and 'Plan'. The 'Rule Settings' tab is active, showing a 'Sensitivity' slider set to '17' and a 'Duration(s)' input field set to '1'. A blue 'Save' button is located at the bottom left.