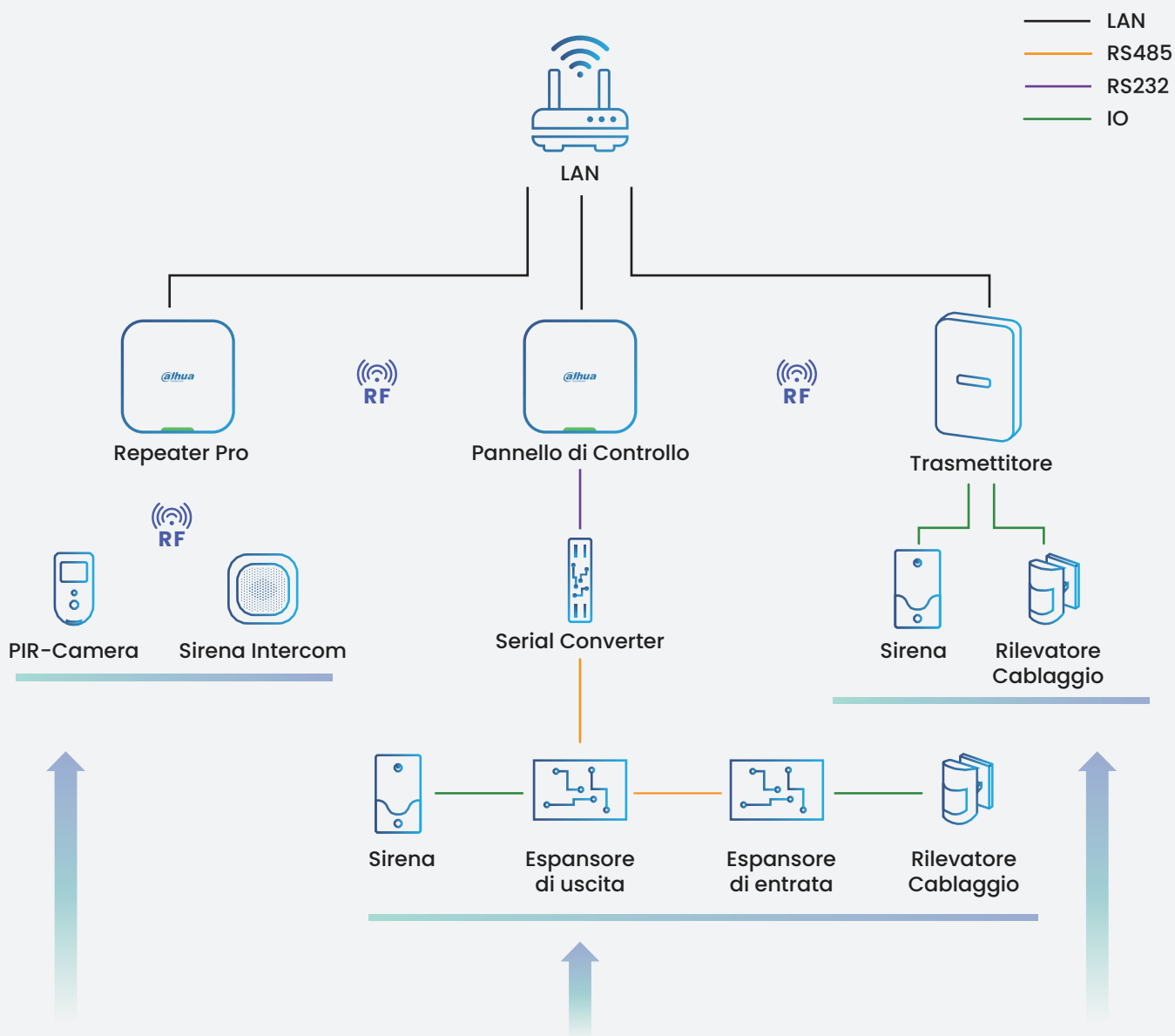


# CONNESSIONE INVISIBILE PROTEZIONE TANGIBILE

Sistema di sicurezza wireless Dahua AirShield

Prodotti per soluzioni di espansione basate su scenari



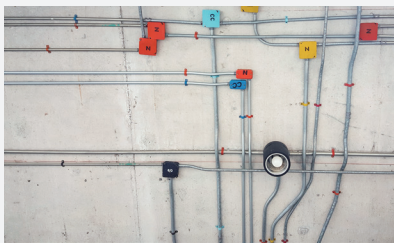


### Scenario post-costruzione senza cablaggi aggiuntivi



Estendi i sistemi cablati utilizzando la rete LAN esistente per coprire aree non servite dal segnale, in nuovi scenari o in fasi di progettazione.

### Scenari di riutilizzo/ottimizzazione



Il cablaggio a bassa tensione esistente viene riutilizzato senza alcuna modifica; vengono inoltre installati rilevatori wireless per proteggere aree aggiuntive

### Scenario post-decorazione senza modifiche strutturali

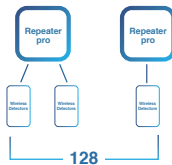


Soluzione per sistemi wireless che operano in ambienti RF puri, con distanze tra dispositivi e interferenze significative.

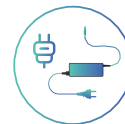
## Repeater Pro



6 Ripetitori



Fino a 128  
Rilevatori



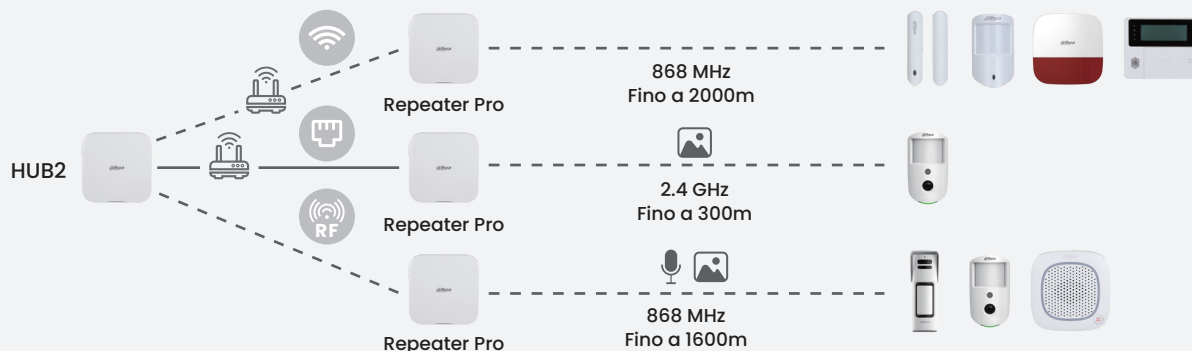
Alimentazione  
Flessibile



Batteria di Backup  
fino a 35 ore

## Estensione della Distanza

Repeater Pro estende il raggio di comunicazione oltre la **frequenza radio (RF)** tramite connessioni LAN o Wi-Fi.



## Ridondanza di comunicazione

In caso di interferenze tra il dispositivo periferico e l'hub, il periferico si collega automaticamente al Repeater Pro per mantenere una comunicazione stabile.

Il Dispositivo Wireless 1 era collegato direttamente a HUB2, mentre il Dispositivo Wireless 2 era collegato a HUB2 tramite Repeater Pro.



Si è verificata un'interferenza del segnale, causando la perdita di comunicazione del Dispositivo Wireless 1 con HUB2.



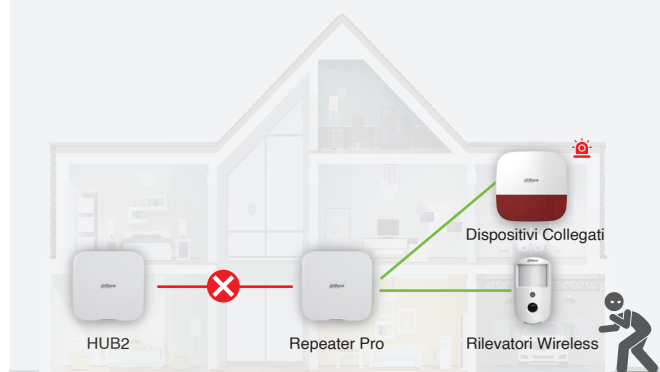
Il Dispositivo Wireless 1 ha effettuato automaticamente lo switch per comunicare con HUB2 tramite il Repeater Pro.



## Coordinamento offline

Sia il rilevatore sia i dispositivi collegati sono associati allo stesso Repeater Pro.

In caso di guasto dell'HUB2, i dispositivi collegati restano attivabili dal rilevatore.



## Dispositivi RS-485



### Serial Converter

#### Converte RS-232 in RS-485

Questo miglioramento facilita le capacità di espansione degli ingressi e delle uscite cablate.



### Espansore di Uscita

#### Estende le uscite di allarme

8 uscite di allarme canale



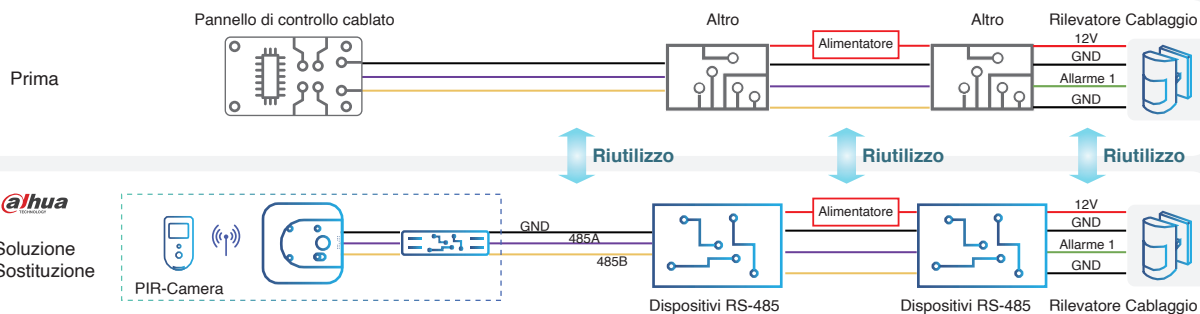
### Espansore di Ingresso

#### Estende gli ingressi di allarme

8 ingressi di allarme

2 uscite di allarme

Supporta EOL/2EOL/3EOL/INERTIAL/IMPULSE



## Trasmettitore



16 ingressi di allarme  
4 uscite relé



Connessione RF e di rete all'Hub



NC, NO, 1EOL, 2EOL e 3EOL, Key-Switch, Switch-Alarm/inerziale



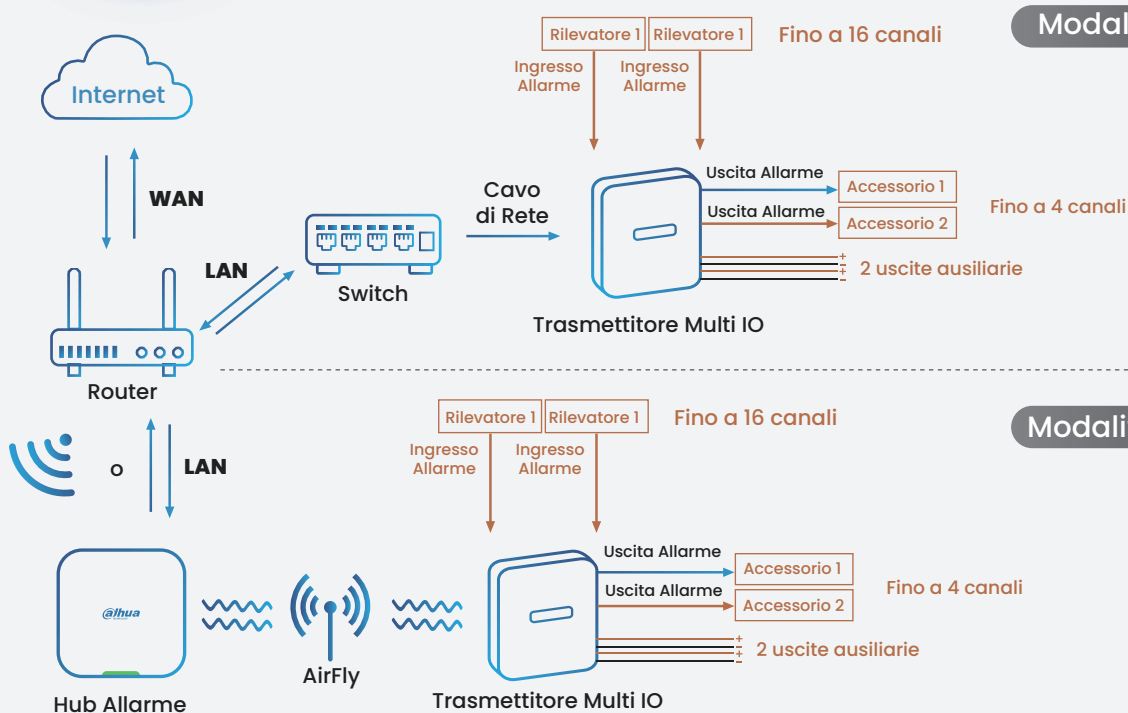
Alimentazione Ausiliaria  
14,1 VCC@2.1A



Alimentazione: 230AC, PoE con Batteria al piombo 7Ah di backup



Valori di resistenza EOL personalizzabili





## Pannello di controllo



Hub 2

## Rilevatori

### Rilevatore Magnetico



Rilevatore Porta



Rilevatore Porta Plus

### Rilevatore di Movimento



Indoor PIR-Cam



Outdoor PIR-Cam



Indoor Dual-Tech



Outdoor Tri-Tech

### Rilevatore Ambientale



Rilevatore Perdite d'Acqua



Rilevatore Rottura Vetri



Rilevatore di Monossido di Carbonio



Rilevatore Fumo

## Accessori

### Espansore di Ingresso



Trasmettitore



Trasmettitore Multi IO

### Espansore RS-485



Espansore di Uscita



Espansore di Ingresso

### Ripetitore Wireless



Repeater Pro

## Remote Control



LED Keypad



LCD Keypad



Keyfob

## Sirena



Sirena Indoor



Sirena Outdoor



Sirena Intercom

## Pulsante di Emergenza



Pulsante di Emergenza Singolo



Pulsante di Emergenza Doppio

## | Scenari di Applicazione



Appartamento



Edificio Uffici



Magazzino



Negozio al Dettaglio



Villa



REALIZZIAMO UNA SOCIETÀ PIÙ SICURA E INTELLIGENTE

**Dahua Technology Italy S.r.l.**

Via Cesare Cantù, 8/10 - Cinisello Balsamo (MI)  
[www.dahuasecurity.com/it](http://www.dahuasecurity.com/it)

