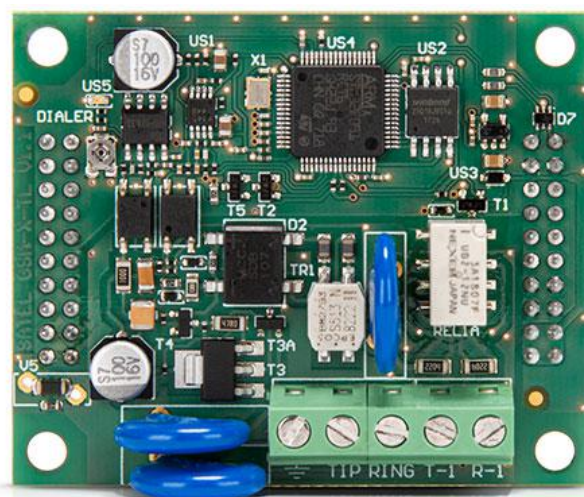


# GSM-X-PSTN

## MODULO TELEFONICO PER GSM-X LTE E GSM-X

GSM-X-PSTN è un dispositivo progettato per espandere le opzioni di comunicazione dei moduli universali GSM-X LTE e GSM-X aggiungendo il supporto per la linea telefonica analogica PSTN. Questo percorso di trasmissione aggiuntivo viene utilizzato dal modulo per inviare codici evento alla stazione di vigilanza (AUDIO). Il canale può essere utilizzato in parallelo con la trasmissione dati tramite rete cellulare o in alternativa ad essa.

- compatibile con: GSM-X LTE, GSM-X
- supporto per la rete telefonica PSTN come canale di comunicazione aggiuntivo



### SCHEMA TECNICA

Dimensioni della scheda elettronica	61 x 51 mm
Temperatura di lavoro	-10...+55°C
Assorbimento di corrente in stato di pronto	20 mA
Assorbimento di corrente massimo	45 mA
Peso	25 g
Umidità massima	93±3%
Classe ambientale EN50130-5	II