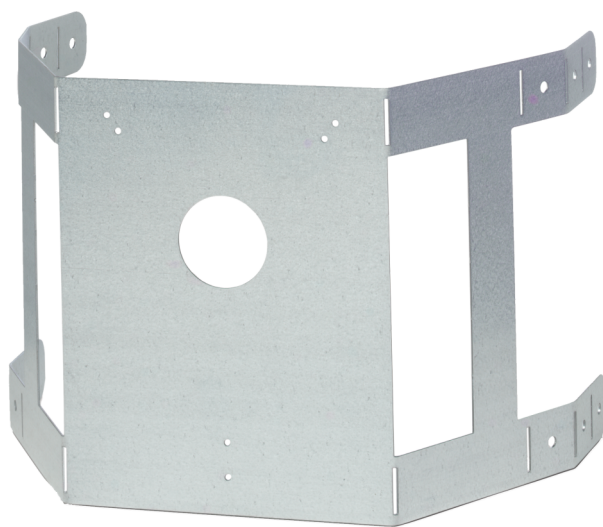


FDD710MB

Staffa per installazione su condotte circolari della camera di analisi FDD710

L'FDD710MB consente alla camera di analisi per condotte FDD710 di essere montata su canali d'aria di forma irregolare o circolare. Quattro linguette possono essere facilmente piegate per adattarsi alla forma del canale d'aria.



Dettagli

- Quattro linguette si adattano alla forma del condotto

FDD710MB

Staffa per installazione su condotte circolari della camera di analisi FDD710

Specifiche tecniche

Fisico

Tipo di montaggio	Tie around
-------------------	------------

Ambientale

Ambiente	Interno
----------	---------

Prodotti compatibili

Categoria	Riferimento	Descrizione
Dispositivo di rivelazione	FDD710	Camera di analisi per condotte di ventilazione



In quanto azienda in continua innovazione, Kidde Global Solutions si riserva il diritto di modificare le specifiche del prodotto senza preavviso. Per avere informazioni sempre aggiornate, visita it.firesecurityproducts.com online o contatta il tuo riferimento commerciale.